

ENCUESTA COMERCIO Y HOSTELERIA

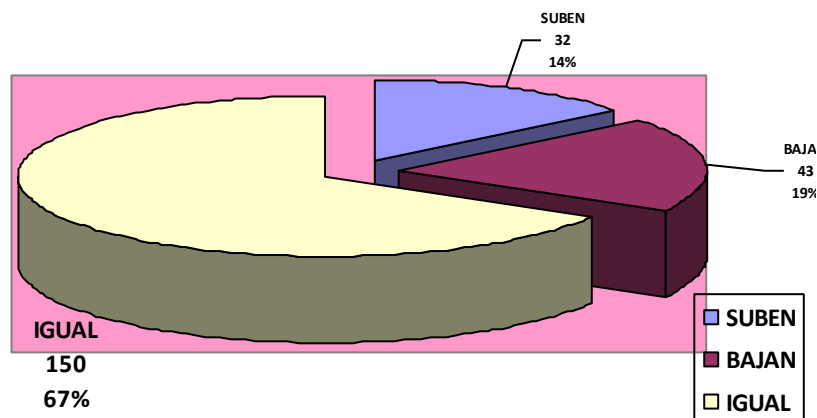
LA RIOJA 2016

EL COMERCIO EN LA RIOJA

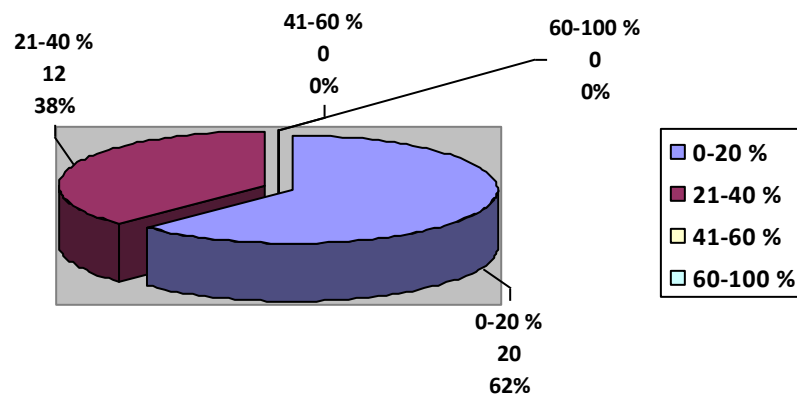
ENCUESTADOS: 225 COMERCIOS: 100 comercios de Logroño y 125 comercio de Calahorra, Haro y Arnedo.

DÍAS DE ENCUESTA: Del 2 al 7 de enero.

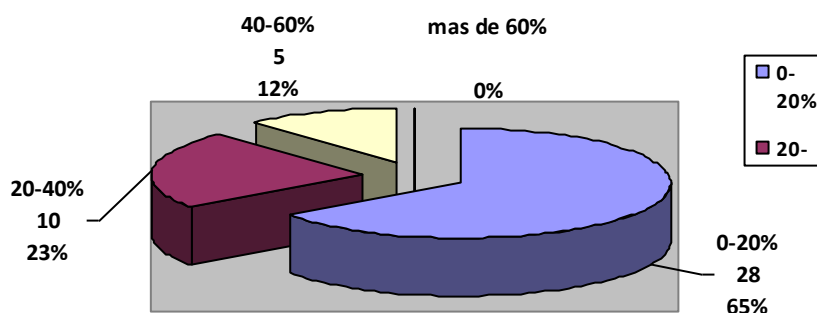
1. ¿Cómo valora las ventas del 2016 en comparación con las del 2015?



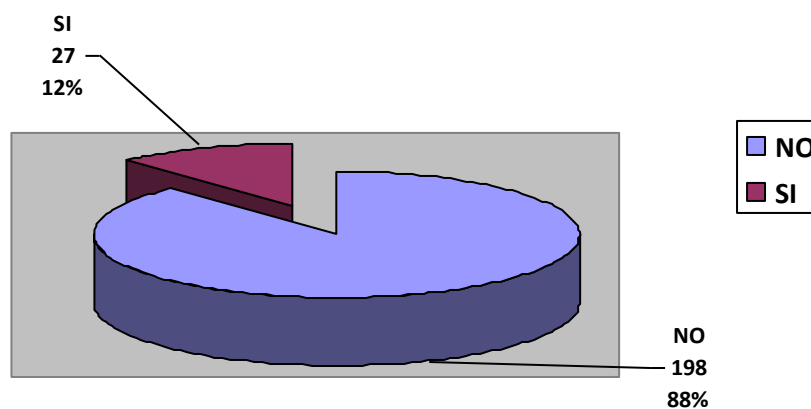
¿En qué porcentaje han aumentado sus ventas (32 contestado anteriormente)?



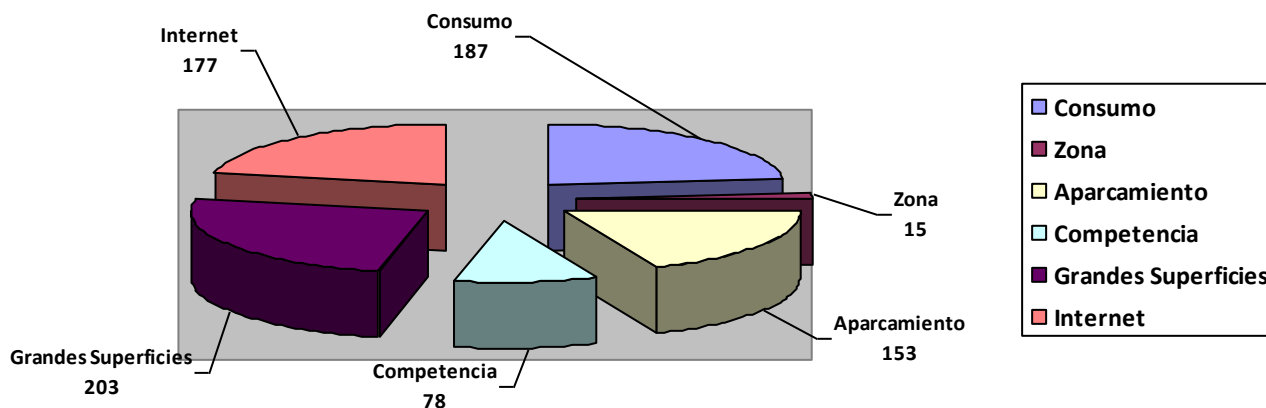
¿En qué porcentaje han bajado sus ventas (43 contestado anteriormente)?



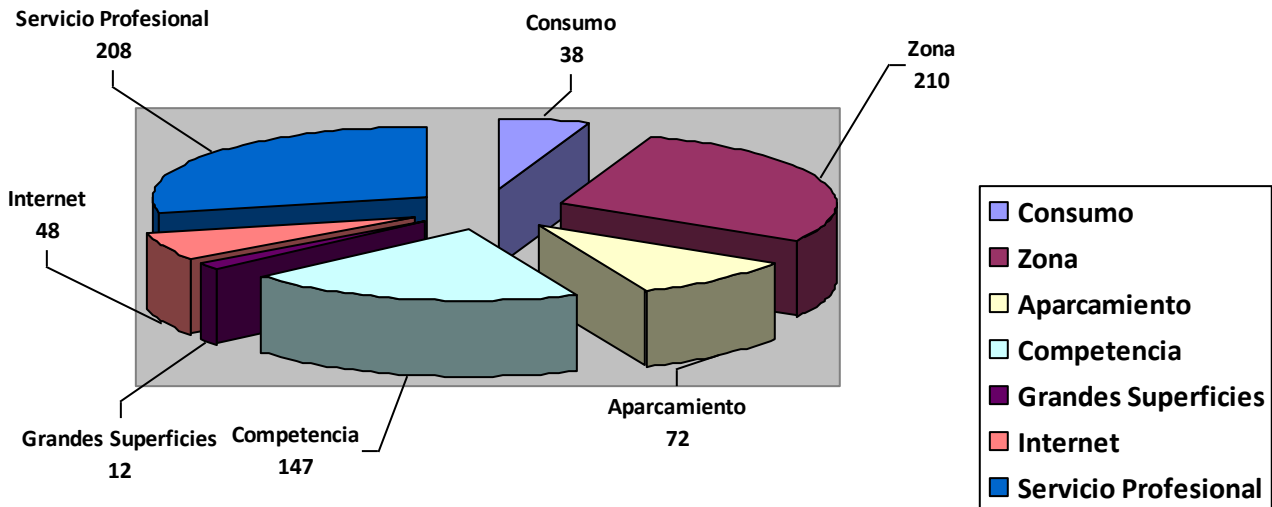
2. ¿Ha contratado trabajadores este año para su comercio?



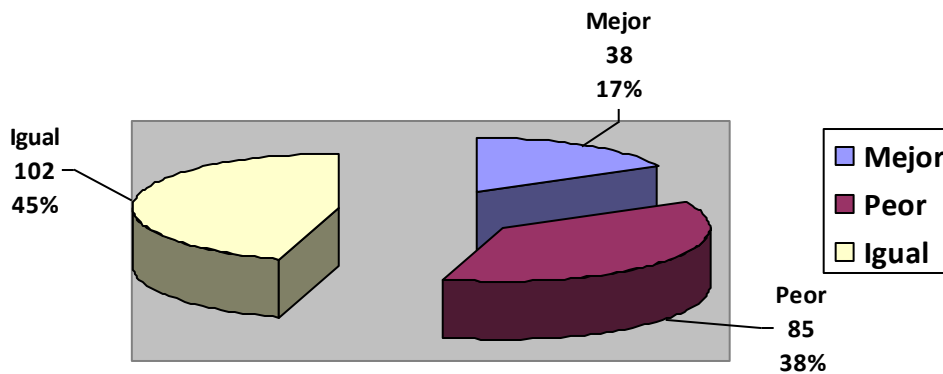
3. ¿Qué factores cree que influyen negativamente a su comercio?



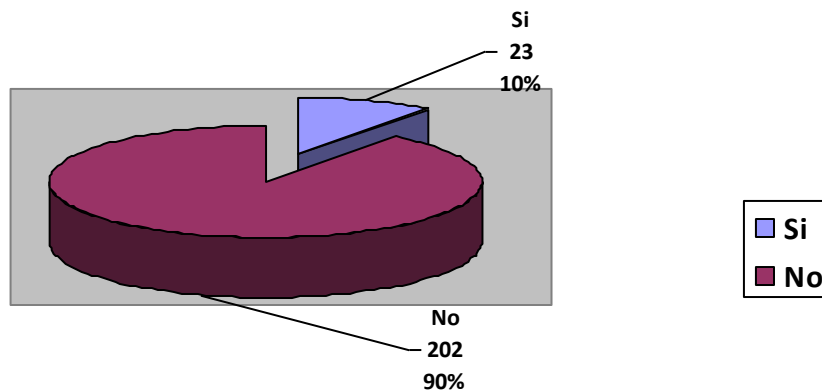
4. ¿Qué factores cree que influyen positivamente en su negocio?



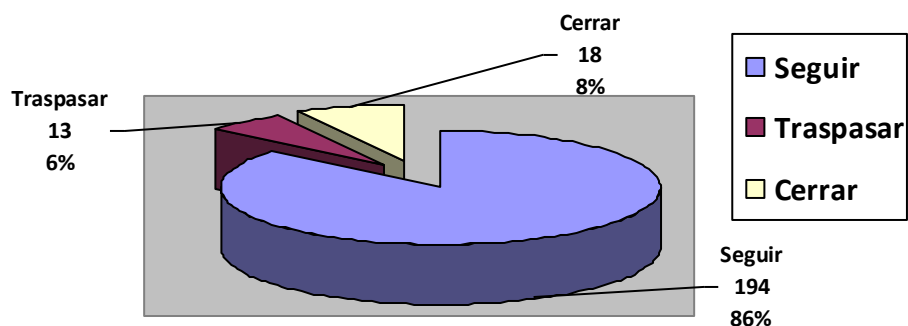
5. ¿Qué expectativas tiene para este año 2017?



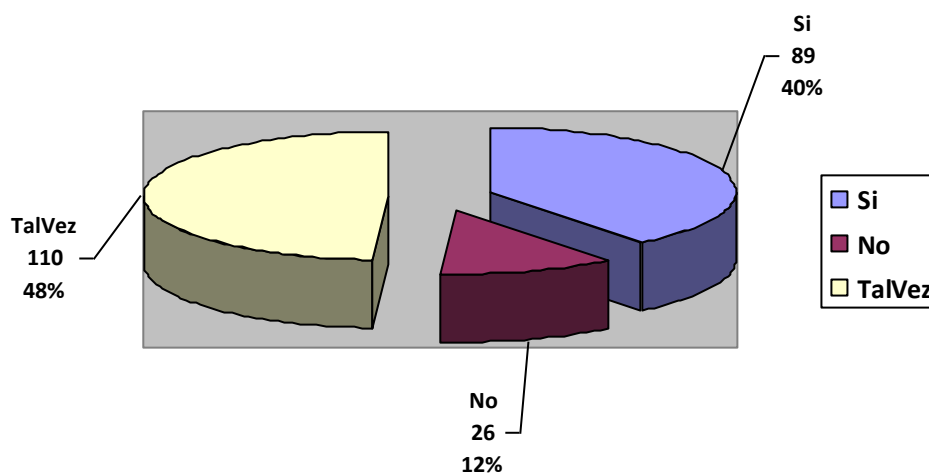
6. ¿Ha recibido alguna ayuda para su negocio?



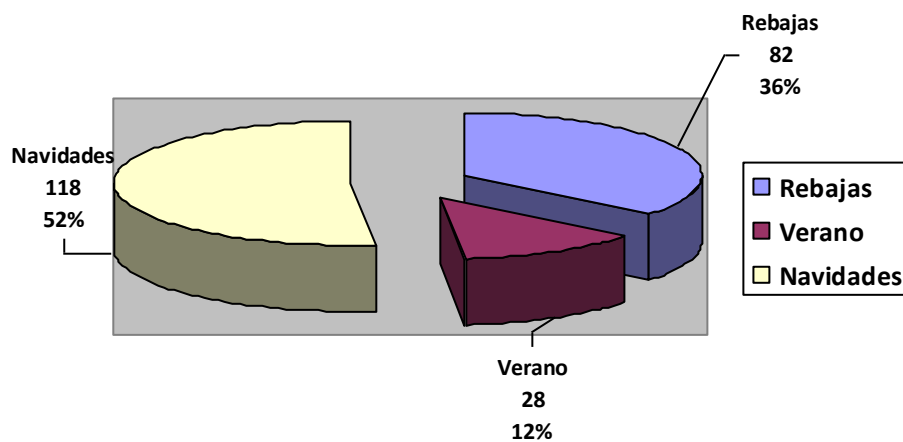
7. ¿Qué expectativa tiene de continuar con su negocio?



8. ¿Piensa en renovar o adaptar su comercio?



9. ¿En qué temporada cree o nota que se vende más?



COMENTARIOS GENERALES DE COMERCIO

- Falta de aparcamiento sobre todo en los centros de las ciudades
- No se reactiva el consumo
- Márgenes reducidos
- Ventas mayoritarias los fines de semana sobre todo los meses de otoño-invierno
- Las ventas por internet siguen haciendo mucho daño
- Se van cerrando negocios por jubilación y no sigue nadie con ellos aun siendo rentables
- Se les dio preferencia a las grandes superficies, despoblando los centros urbanos y ahora estamos pagando las consecuencias

A 30 de noviembre de 2016, La Rioja registraba 6003 autónomos de comercio.

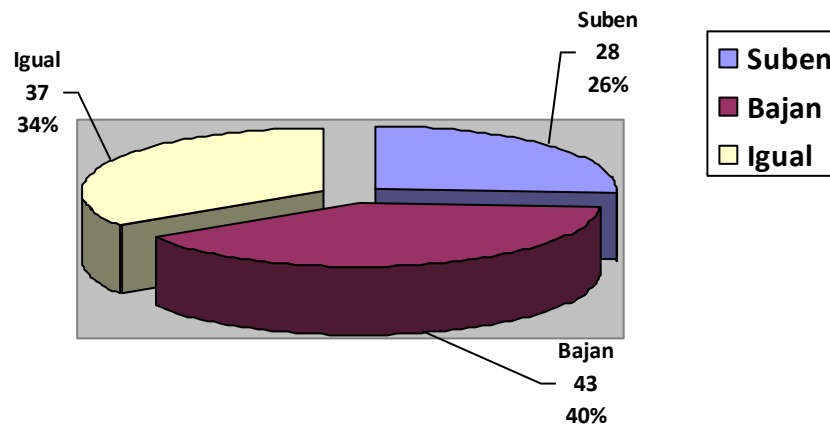
Durante el 2016 y a fecha 30/11/16 han cerrado 80 comercios previéndose una cifra aún más alta con los datos de diciembre.

LA HOSTELERÍA EN LA RIOJA

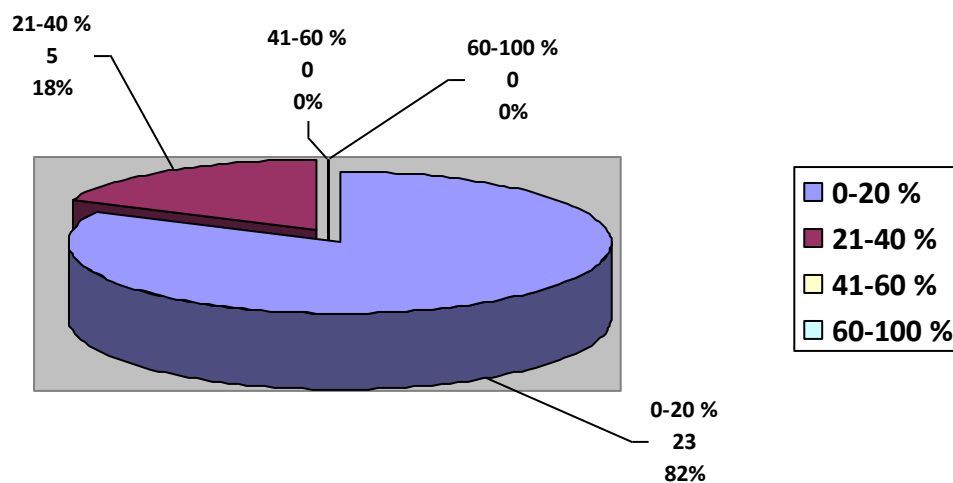
ENCUESTADOS: 113 CAFETERIAS, BARES Y RESTAURANTES: 65 de Logroño y 48 de Calahorra, Haro y Arnedo

DÍAS DE ENCUESTA: Del 2 al 7 de enero

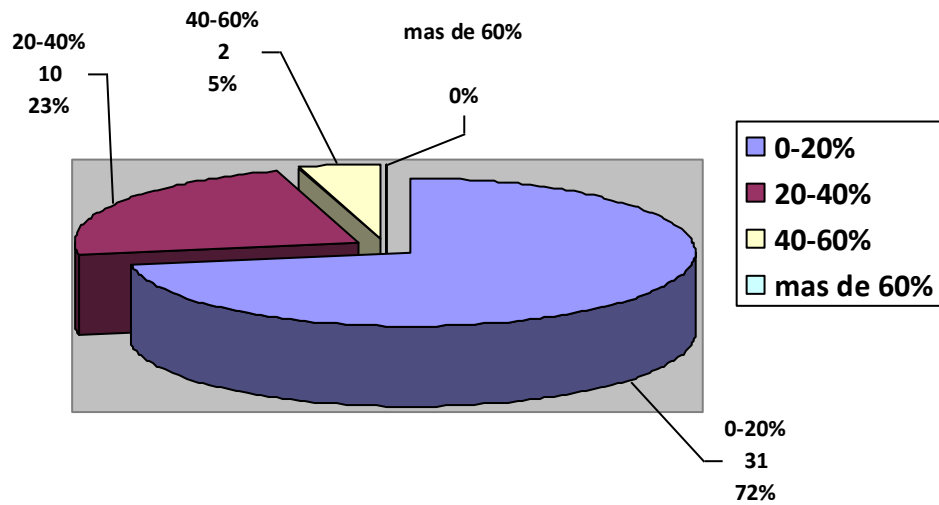
1. ¿Cómo valora las ventas del 2016 en comparación con las del 2015?



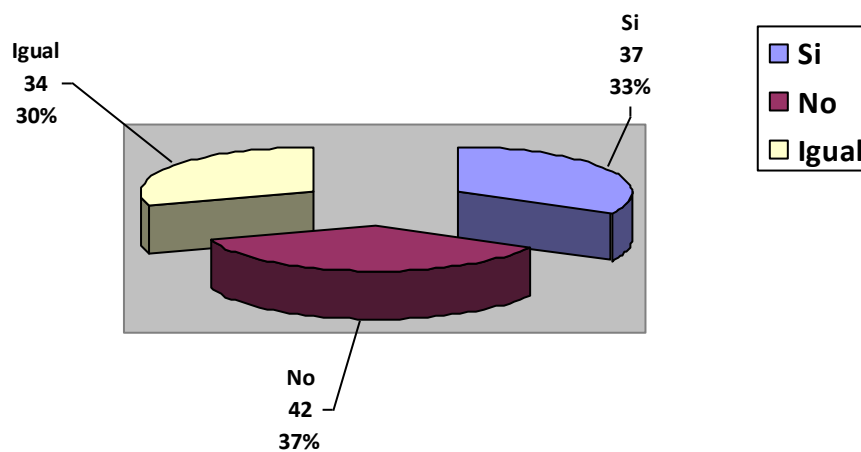
¿En qué porcentaje han aumentado sus ventas (28 que han contestado anteriormente)?



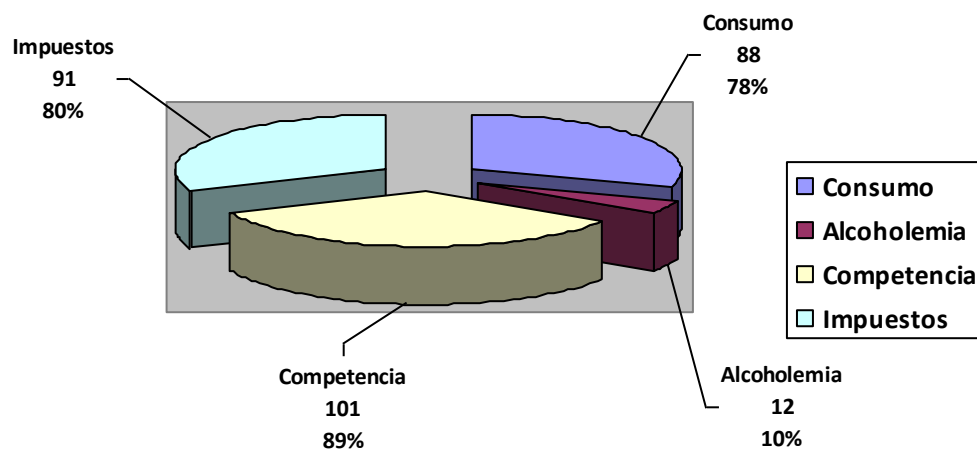
¿En qué porcentaje han bajado sus ventas (43 que han contestado anteriormente)?



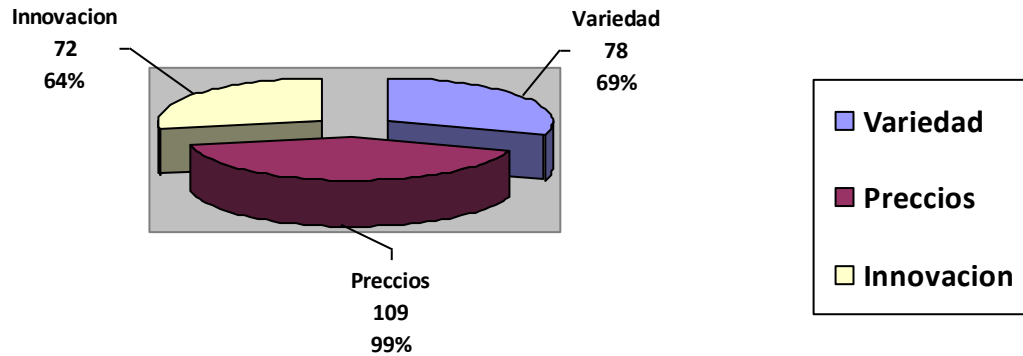
2. ¿Ha contratado, aumentado o disminuido a trabajadores en su negocio?



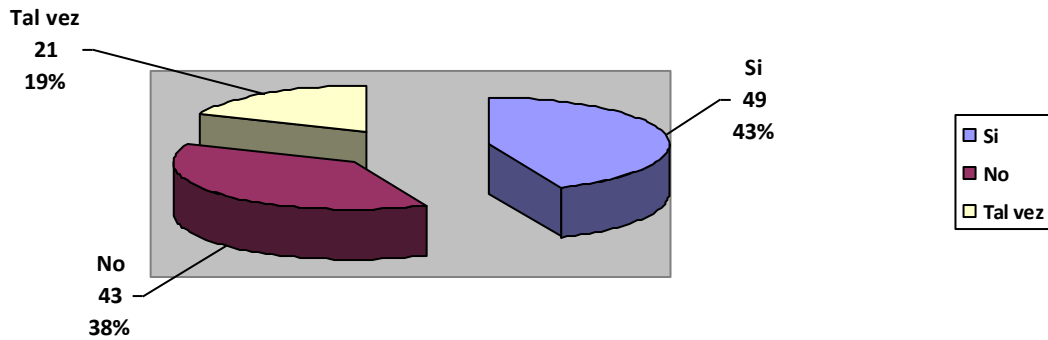
3. ¿Qué factores cree que influyen negativamente su negocio?



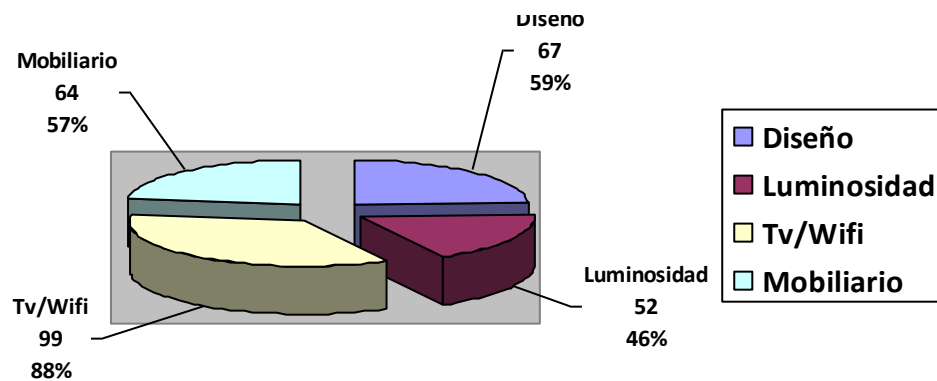
4. ¿Qué factores cree que influyen positivamente en su negocio?



5. ¿Piensa renovar o adaptar su negocio?



6. ¿Qué renovaría principalmente para atraer clientes?



COMENTARIOS GENERALES DE HOSTELERÍA

- El consumo es muy irregular y depende de épocas
- Se sigue innovando en la cocina sobre todo en pinchos y tapas
- Seguimos con los márgenes reducidos
- Tasas, SGAE, Luz e impuestos, creen que pagan demasiados
- Mayor problemas con la burocracia a la hora de abrir o renovar un negocio
- Se están convirtiendo nuestros pueblos en turismo ocasional y de fin de semana

**La Rioja contaba con 2.698 autónomos de Hostelería a 30 de noviembre de 2016,
lo que en números netos supone que han aumentado en 15 autónomos.**

